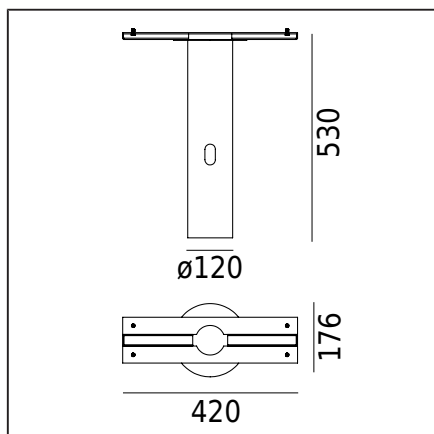
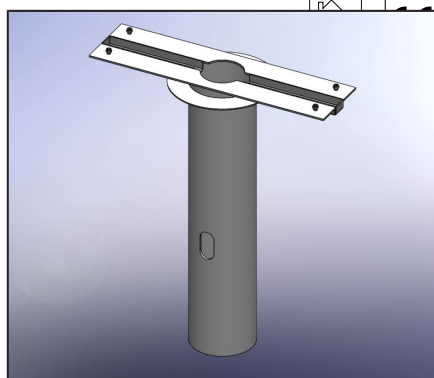


ADATTATORE PER FONDAZIONE IN CALCESTRUZZO 209



Tipo di accessorio

Caratteristiche dell'accessorio	Adattatore postale Hellvik.
---------------------------------	-----------------------------

Informazioni generali

Materiali	Acciaio zincato a caldo.
Metodo di montaggio	Secondo il manuale di installazione allegato del prodotto.
Peso accessorio netto / lordo	6,6kg / 6,9kg
Dimensioni della scatola [cm]	44cm x 12cm x 53cm
Dimensioni dell'accessorio [cm]	42cm x 11cm x 52cm

Apparecchi di illuminazione venduto separatamente

2400	2402	2403	2404
2405	2406	2407	2410
2412	2413	2414	2415
2416	2417		

File da scaricare

Manuale

Indici

Indice	Colore	RAL
209GA	ZINCATURA A CALDO	-

Altri colori secondo il campionario "Colors Template" - disponibili su richiesta, previo accordo con il reparto commerciale di Norlys.