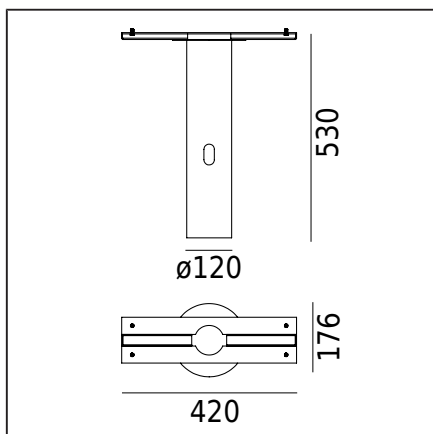
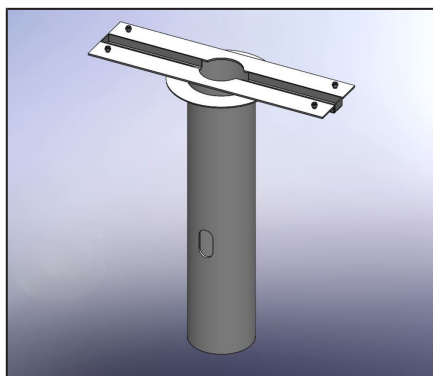


NORLYS ADAPTER FÜR BETONFUNDAMENT 209

Adapter für
Betonfundament
209GA0S09
30.03.2026 v.09.11
www.norlys.de



Zubehörtyp

Merkmale des Zubehörs Hellvik-Postadapter.

Allgemeine Informationen

| | |
|-------------------------------|--|
| Materialien | Feuerverzinkter Stahl. |
| Montagemethode | Laut dem beigelegten Installationshandbuch des Produkts. |
| Zubehörgewicht netto / brutto | 6,6kg / 6,9kg |
| Boxabmessungen [cm] | 44cm x 12cm x 53cm |
| Zubehörabmessungen [cm] | 42cm x 11cm x 52cm |

Leuchten separat erhältlich

| | | | |
|----------------|----------------|----------------|----------------|
| 2400 ∅ Hellvik | 2402 ∅ Hellvik | 2403 ∅ Hellvik | 2404 ∅ Hellvik |
| 2405 ∅ Hellvik | 2406 ∅ Hellvik | 2407 ∅ Hellvik | 2410 ∅ Hellvik |
| 2412 ∅ Hellvik | 2413 ∅ Hellvik | 2414 ∅ Hellvik | 2415 ∅ Hellvik |
| 2416 ∅ Hellvik | 2417 ∅ Hellvik | | |

Dateien zum Herunterladen

Handbuch

Indizes

| Inhaltsverzeichnis | Farbe | RAL |
|--------------------|-----------------|-----|
| 209GA | FEUERVERZINKUNG | - |

Weitere Farben gemäß dem Farbmuster "Colors Template" - auf Anfrage, nach Absprache mit der Vertriebsabteilung von Norlys.